

МИНИСТЕРСТВО КУЛЬТУРЫ СССР 3.4.

И. 32. 13.
индекс

ПАМЯТНИКИ ИСТОРИИ И КУЛЬТУРЫ СССР (недвижимые)

СОЮЗНАЯ РЕСПУБЛИКА РСФСР
Государственная инспекция по охране памятников
(наименование республиканского органа охраны памятников)

ПАСПОРТ

I. НАИМЕНОВАНИЕ ПАМЯТНИКА Церковь Сошествия Святого духа

II. ТИПОЛОГИЧЕСКАЯ ПРИНАДЛЕЖНОСТЬ

памятник археологии	памятник истории	памятник архитектуры	памятник монумент. иск-ва

III. ДАТИРОВКА ПАМЯТНИКА (или дата исторического события, с которым связано возникновение памятника — для памятников истории)
1794 г.

IV. АДРЕС (местонахождение) ПАМЯТНИКА
Московской обл.

с. Шкинъ Коломенский р-н

(АССР, край, область, район, автономная обл.,

национальный округ; населенный пункт; пути подъезда)

V. ХАРАКТЕР СОВРЕМЕННОГО ИСПОЛЬЗОВАНИЯ

по первонач. назначению	культурно-просветит.	туристско-экскурсион.	лечебно-оздоровительн.	жилые помещения	хозяйственное	не используется
музей б-ль. клуб			больн. санат. д/отд.		учреждение торгов. промыш. склад	

ПРИЛОЖЕНИЯ:

Фото общего вида — 4
 Фото фрагментов — 13
 Генплан —
 Обмеры: план — 1 лист
 фасад —
 разрез —
 Схематический план
 охранной зоны —

VI. ИСТОРИЧЕСКИЕ СВЕДЕНИЯ

а) для памятников археологии	— история возникновения, кем и когда производились раскопки и раскопки, место хранения коллекций.
для памятников истории	— история возникновения: краткая характеристика событий и лиц, в связи с которыми объект приобрел значение памятника.
для памятников архитектуры и монументального иск-ва	— автор, строитель, заказчик, история создания.

Село Шкинъ впервые упоминается в первой духовной грамоте В.К. Василия Васильевича в 1462 году, и вплоть до 1671 года числилась в дворцовых. В 1671 году село было пожаловано в вотчину князю Юрию Алексеевичу Долгорукову за выдающуюся роль в подавлении мятежников Разина.

Документы начала и середины XVIII века упоминают о существовании в селе Шкинъ церкви во имя Архангела Михаила.

В 1794 году 25 августа епископ Коломенский Афанасий дал храмозданную генерал-майору Гавриилу Бибикову на построение вместо деревянной Архангельской Церкви, новой каменной во имя Сошествия Святого духа с приделами: Архангела Михаила и Николая Чудотворца. Строительство церкви шло медленно и приделы ее были освящены лишь в 1800 году.

Автором проекта храма несомненно является большой мастер. Близость архитектурных форм и композиции церкви с Шкинъ проекту церкви лейб-гвардии Семеновского полка позволяет предположить авторство В.Баженова.

Во второй половине XIX века при ремонте несколько изменяется вид декора памятника.

б) перестройки и утраты, изменившие первоначальный облик памятника.

В тридцатые годы XX века памятник значительно пострадал, утрачены предметы внутреннего убранства, растёсаны часть проёмов для удобства въезда тракторов.

в) реставрационные работы (общая характеристика, время, автор, место хранения документации)

Произведена консервация арх. М.Б. Чернышовым в 1966 году. Архив хранится "Мособлстройреставрация".

В 1975 году разработан проект реставрации арх. Орловским С.Д. через производственного бюро.

VII. ОПИСАНИЕ ПАМЯТНИКА

для памятников археологии для памятников истории а) для памятников архитектуры для памятников монумент. иск-ва	— характер культурного слоя, важнейшие находки, — характеристика памятника, наличие, текст и время установления мемориальной доски. — основные особенности планировочной, композиционно-пространственной структуры и конструкций; характер декора фасадов и интерьеров; наличие живописи, скульптуры, прикладного искусства; строительный материал, основные габариты. — основные особенности композиционного и колористического решения; тексты, материал, техника, размер.
---	---

План памятника относится к числу редко встречаемых в культовом зодчестве и характерном именно для последней четверти XVIII столетия. Это дальнейшее развитие четырехконхового с центральной ротондой сооружения. В данном случае для увеличения помещения и приделов — западная конха заменена трехнефной базиликой трапезы с приделами в боковых нефях. Наружные обводы храма выделяют только одну конху — апсиду окруженную коллонадой. Северная и южная с помощью небольших циркульных ниш вписаны в квадрат традиционного четверика с классическими портиками. Справа и слева к проходам жертвенника и дьяконника примыкают небольшие экседры ризниц. Западный портал выходит на крытую паперть. По обеим сторонам от портала в интерколумнии ниши с остатками живописи, изображающей очевидно патронов придельных храмов — Архангела Михаила и Святителя Николая. Пространственная структура церкви оригинальна. Особенно выразителен западный фасад здания. Две башенки колоколен, сливаясь с силуэтом ротонды, образуют компактный объем, царящий над обоими берегами реки Северки. Украшающий западную паперть портик увенчан аттиком, на котором, возможно, судя по сохранившимся металлическим стержням стояли скульптуры. На куполе ротонды сохранилась белокаменная корона. Многие детали убранства исчезли, но следы свидетельствуют об оригинальном ступенчатом стилобате апсидной колоннады. В интерьере сохранились остатки первоначального лепного декора и живописи.

б) общая оценка общественной, научно-исторической и художественной значимости памятника.

Памятник представляет исключительную ценность, характеризует ценный этап развития русской архитектуры. Автором храма предположительно является И. Баженов.

VIII. ОСНОВНАЯ БИБЛИОГРАФИЯ, АРХИВНЫЕ ИСТОЧНИКИ, ИКОНОГРАФИЧЕСКИЙ МАТЕРИАЛ.

ГИМ. Ф. 116. № 16. ед. хр. II 6

Духовные договорные грамоты великих и удельных князей XIV—XVI вв. М—Л 1950

Благовещенский И. А. Краткие сведения о всех церквях Московской епархии в алфавитном порядке исчисленных. М, 1874.

XI. ТЕХНИЧЕСКОЕ СОСТОЯНИЕ

характеристика общего состояния:		хорошее	среднее	плохое	аварийное
для памятников археологии	культурного слоя важнейших находок				
для памятников архитектуры и истории	конструкций стен покрытий потолков пола декора фасадов интерьеров	+		++	+
в интерьере:	живописи скульптуры прикл. иск-ва			+	+
для памятников монументального искусства	цоколя постаментов скульптуры грунта красочного слоя				

X. СИСТЕМА ОХРАНЫ

а) категория охраны

союзная	республ.	местная	не состоит
	+		

б) дата и № документа о принятии под охрану

Пост. СМ РСФСР от 30.8.1960 № 1327

в) границы охранной зоны и зоны регулирования застройки (краткое описание со ссылкой на утверждающий документ)

не установлена

г) балансовая принадлежность и конкретное использование

не используется

д) дата и № охранного документа

Дата составления паспорта

< 3 > 6 1975 г.

Составитель

Орловский С.П. архитектор

(ф. и. о., должность или профессия)

С. Орловский
(подпись)

Инспектор по охране памятников

М. П.

(подпись)

МХП В/О СОЮЗХИМФОТО

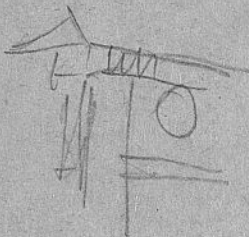
Шкинъ церковъ



переславский
химический
завод

+52

+ 1 картон
боксы



+ 4 боксы под
сезу.

ФОТО Бумага

20 ЛИСТОВ
18*24

унибром

Цена
в коп

ГЛАНЦЕВАЯ
ТОНКАЯ ГЛАДКАЯ
НОРМАЛЬНАЯ
С ЗАЩИТНЫМ СЛОЕМ
ИЮЛЬ - 1975 г.

ПАРТИЯ

733-4



и Сочинение Светлого Духа
1794.

Мок. ед.

Коломенский р-н

с. Шкунь

Орловский, 1975.



и. Сочинение Святого Духа
1794.

Моск. бл.
Коломенский пр
с. Шкунь
Орловский, 1975.



1
из Синодальных Святых Духа
1794.

Моск. ед.
Коломенский полк
с. Улиты

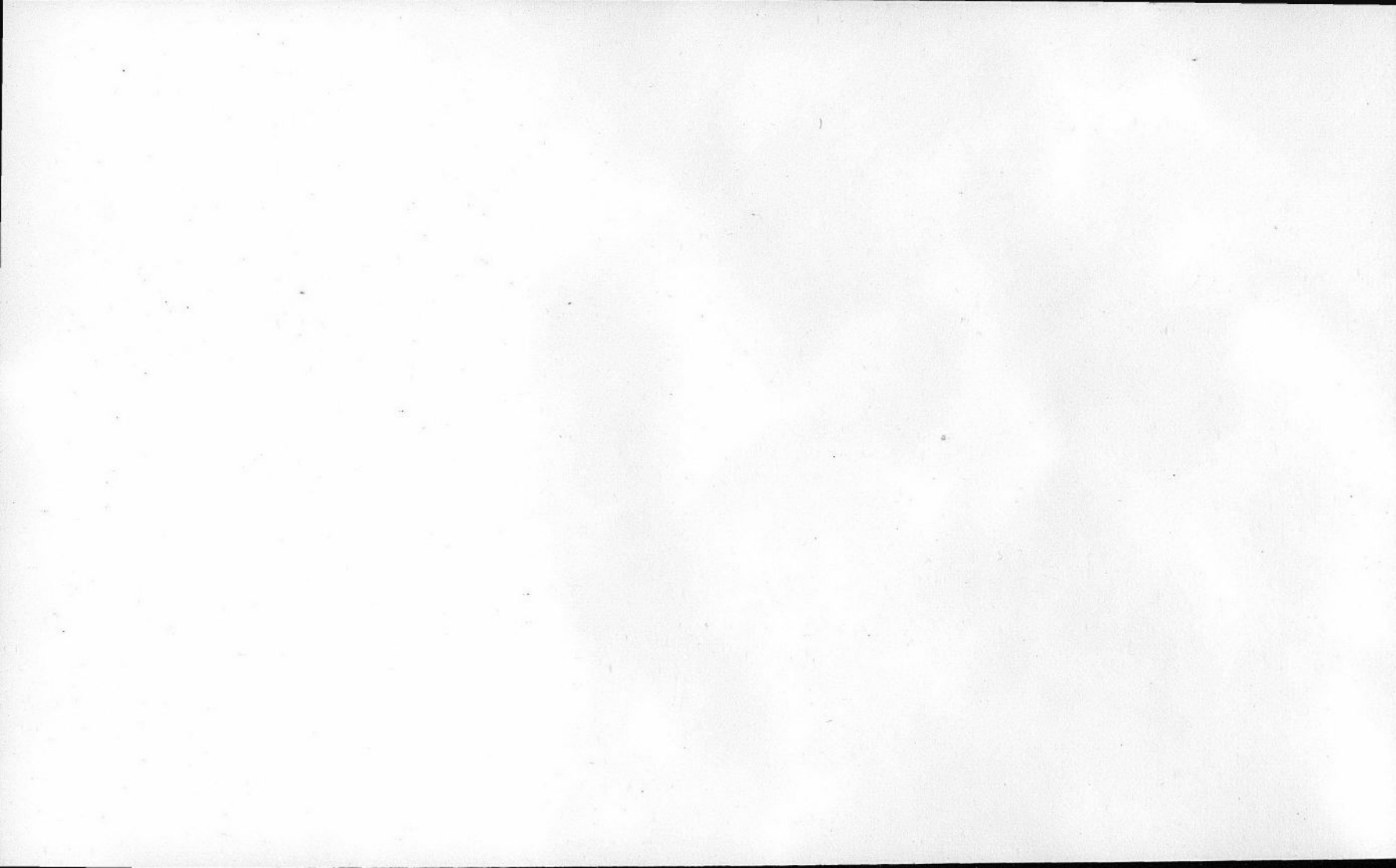
Орловский, 1975г



ис. Сочинения Святого Духа
1794.

Моск. едв.
Коломенский фр
с. Шкунь
Орловский, 1752







и. Сочинения Святого Духа

1784.

Моск. обш.

Коломенский пу

с. Шкунь

Орловский, 1975.



и. Сочинения Святослава Духа

1794.

Моск. обш.

Коломенский ян

с. Улань

Опробки, 1975.



и. Сочинение Святого Духа
1794.

Моск. св.
Королевский пу
с. Уланск
Орловский, 1975.



г. Советская Святино Духа

1794.

Мок. об.

Коломенский па
с. Умань

Орловский, 1975.



ис. Сочествова Святого Духа

1794.

Мок. бл.

Коломенский рк

с. Шкунь

Орловский, 1975г

Зан. фасада



и. Сочинение Черном Духа

1794.

Моск. ед.

Коломенский-р-н

с. Ушино

Орловский, 1975г



ис. Сочинения Святого Духа

1794.

Моск. обш.

Коломенский ф-к
с. Успенск

Опробский, 1975г



ис. Сочинения Свѣтлова Духа
1794.

Моск. обл.

Коломенский уезд

с. Укунь

Орловский, 1975



и. Сочествова Святого Духа

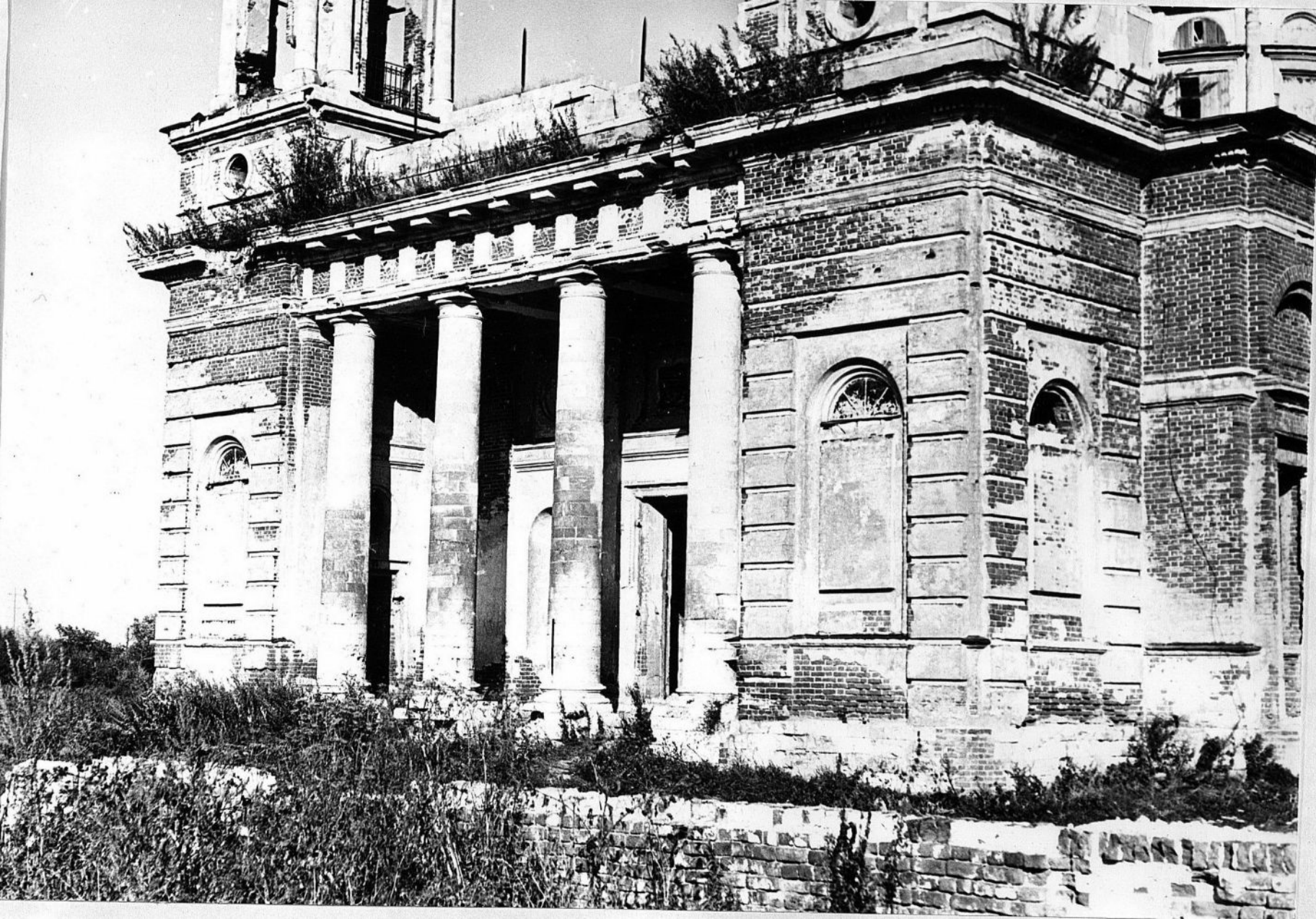
1794.

Моск. обл.

Коломенский р-н

с. Уклин

Орловский, 1975г



и. Сочинения Святого Духа

1794.

Моск. обл.

Коломенский гр-ч

с. Шкинь

Орловский, 1975.



и. Сочинения Святого Духа

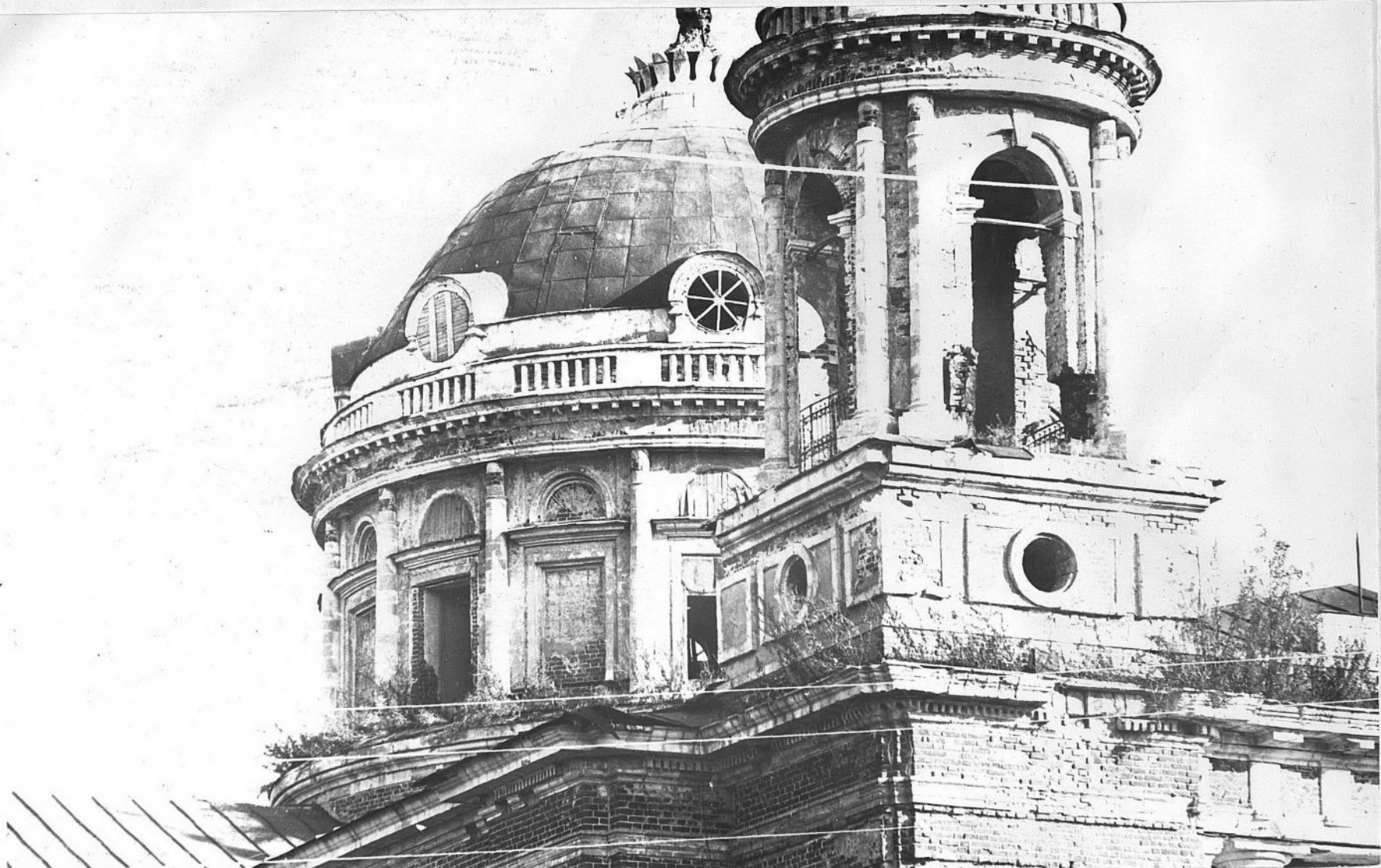
1794.

Мок. об.

Коломенский ф-н

с. Уткино

Орловский, 1975.



у. Свещателъ Свѣтлаго Духа

1794.

Мон. бд.

Коломенскій гу

с. Успенск

Орловскій, 1975.



в. Сочинение Святого Духа

1794.

Москва. Св.

Коломенский р-н

с. Уткино

Орловский, 1975г



и. Сочество Святого Духа

1794.

Москва - оди.

Коломенский гр-м

с. Успенъ

Орловский, 1975.



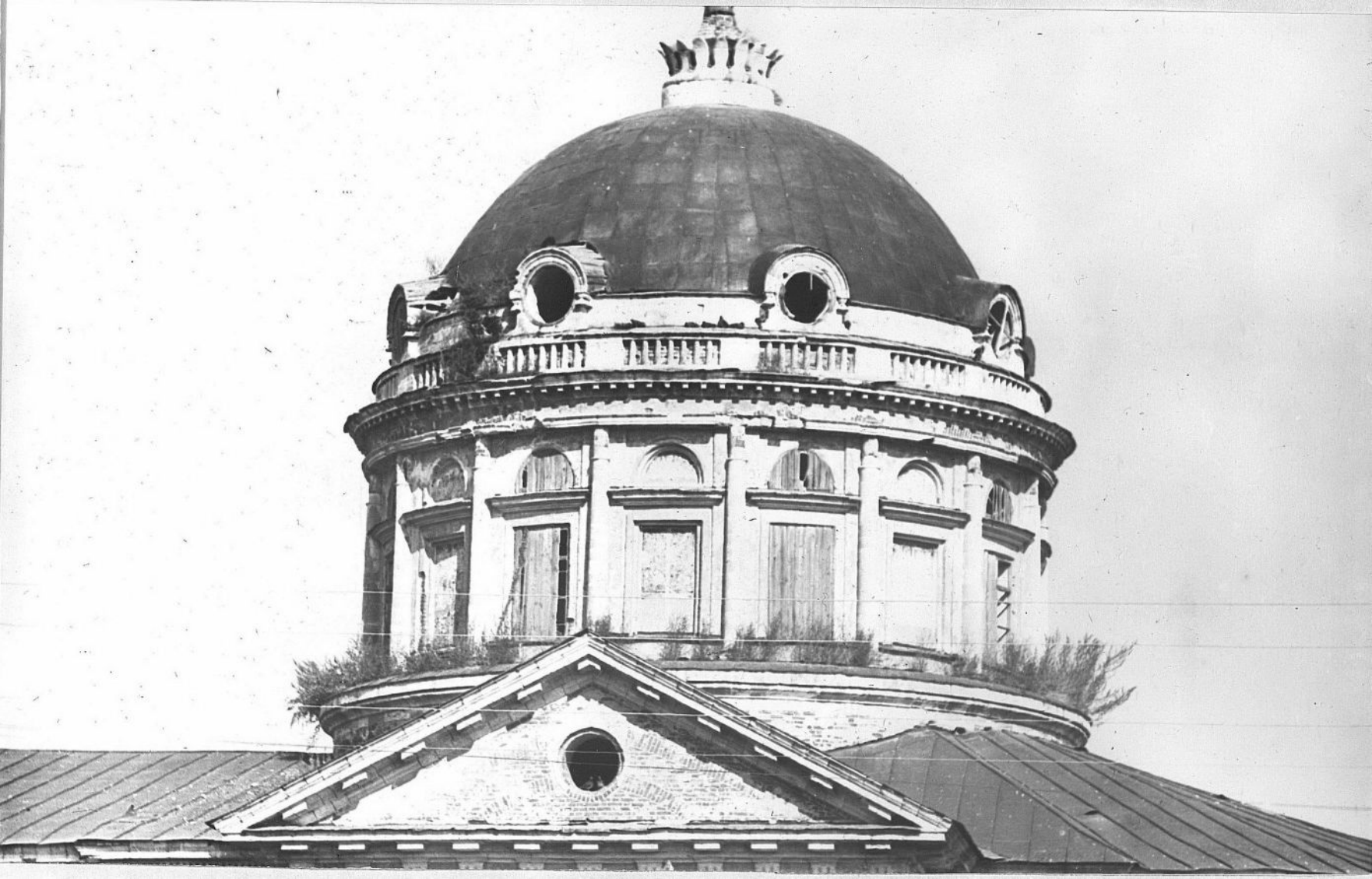
ис. Сочинение Четверо Духа

1794.

Мок. д. 1.

Королевский пр
с. Улманс

Орловский, 1975.



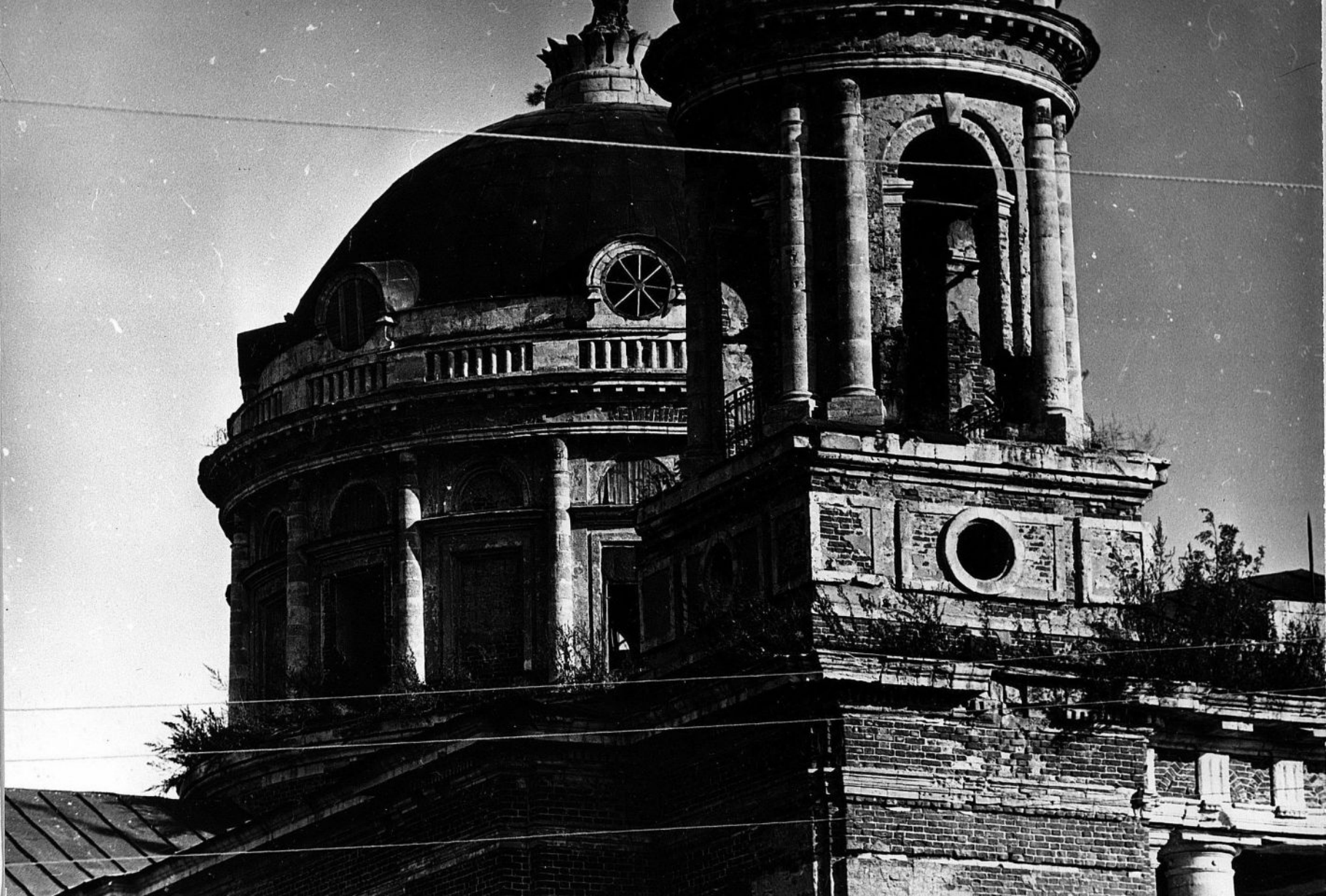
и. Сочинения Черного Духа

1794.

Мок. дн.

Коломенский ф-к
с. Укунь

Орловский, 1975.



из Сочинения Святого Духа

1794.

Моск. Бл.

Коломенский фр

с. Шкниль

Орловский, 1975.



и. Сочинения Святого Духа

1794.

Москва. б.и.

Коломенский па

с. Успен

Орловский, 1975.



ис. Сочинения Святого Духа

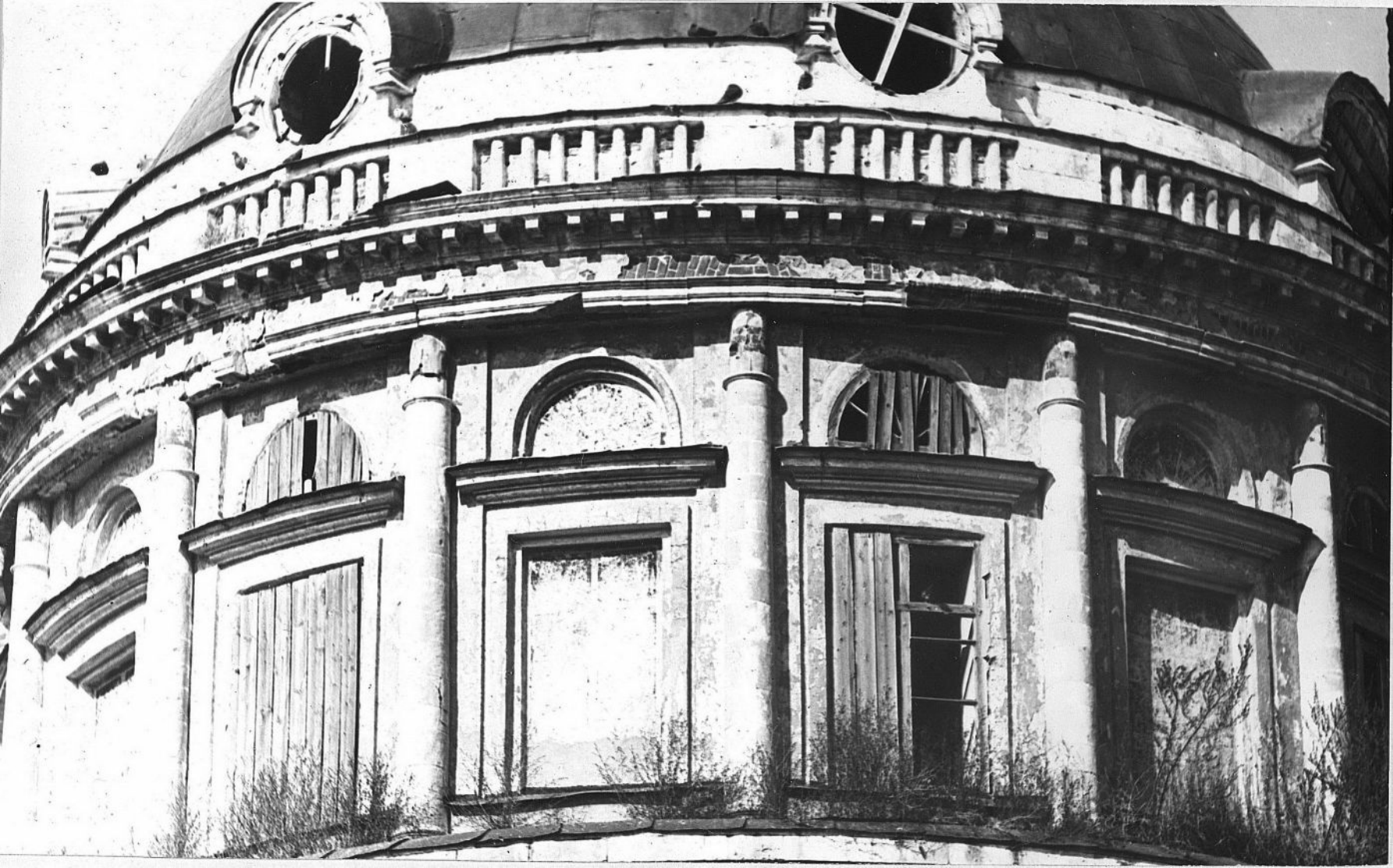
1794.

Мок. Б.

Коломенский р-н

с. Укмыль

Орловский, 1975.



из. Сочинения Святого Духа

1794.

Мок. обл.

Коломенский уезд

с. Улитки

Орловский, 1978.



и. Сочинения Святого Духа

1794г.

Моск. свт.

Коломенский р-н

с. Шкунь

Орловский, 1975г.



ис. Сочинение Черного Духа

1794.

Моск. Др.

Королевский пап.

с. Уланов

Орловский, 1978.



13. Сумесомбуя Свѣтова Духа

1794.

Моск. об.

Королевский па

с. Укув

Орловский, 1975.



CALIA

и. Святая Святая Духа

1794.

Москва.

Коломенский ра

с. Успен

Орловский, 1978.



и. Сословия Святого Духа

1794.

Моск. сб.

Коломенский гу

с. Шквы

Орловский, 1975,



и. Сочинения Святого Духа.

1794.

Моск. ед.

Коломенский гр-н

с. Уланов

Орловский, 1975.



Ордагд царви

1848.

Мос. Би.

Коломенский р-н

с. Шкуня

Орловский, 1975.



и. Сочинение Святого Духа

... 1794.

Мок. обл.

Коломенский уезд

с. Ушице

Орловский, 1975-



ис. Сочинение Станислава Духа

1794.

Москва. 81.

Коломенский р-н

с. Уклянь

Орловский, 1975~



Орпазг ырылу

1848.

Мок. ед.

Колоничини жу

с. Уланс

Орловский, 1975.



15. Сочинение Святого Духа

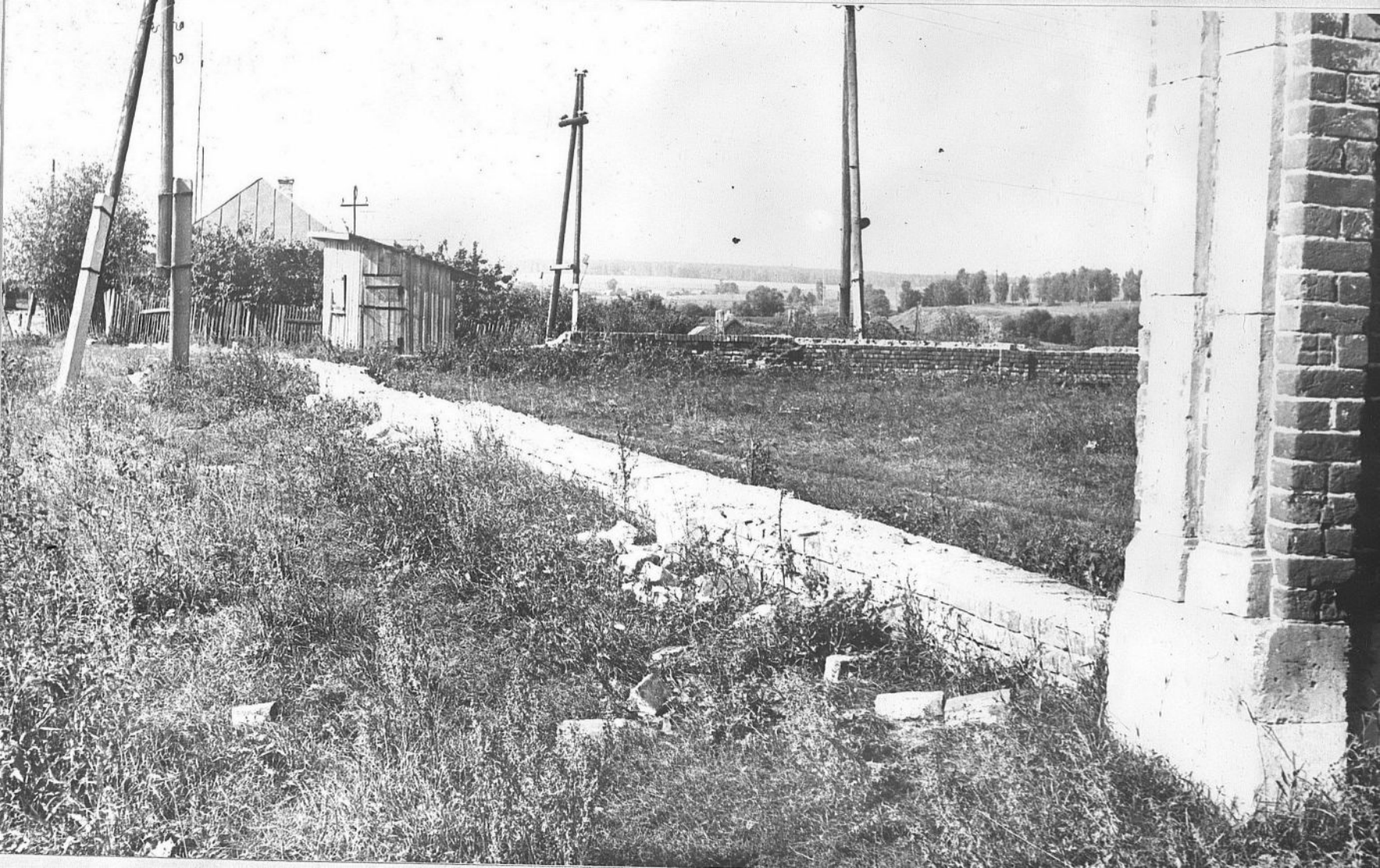
1794.

Мок. оди.

Королевский ф-н

с. Уланов

Орловский, 1975г



Ограда церкви
1848г.

Моск. обл.

Коломенский ф-к
с. Ухлянь

Орловский, 1975г.



и. Синодальная Святого Духа

1794,

Моск. сб.

Коломенский жу

с. Илья

Орловский, 1975.



Образца чернил

1848.

Моск. обл.

Коломенский р-н

с. Улиты

Орловский, 1975.



и. Сочинение Святого Духа

1794г.

Моск. обш.

Коломенский фронт
с. Уткино

Орловский, 1975г.



и. Сочинение Святого Духа

1794.

Моск. обш.

Коломенский гра

с. Уланов

Орловский, 1945.

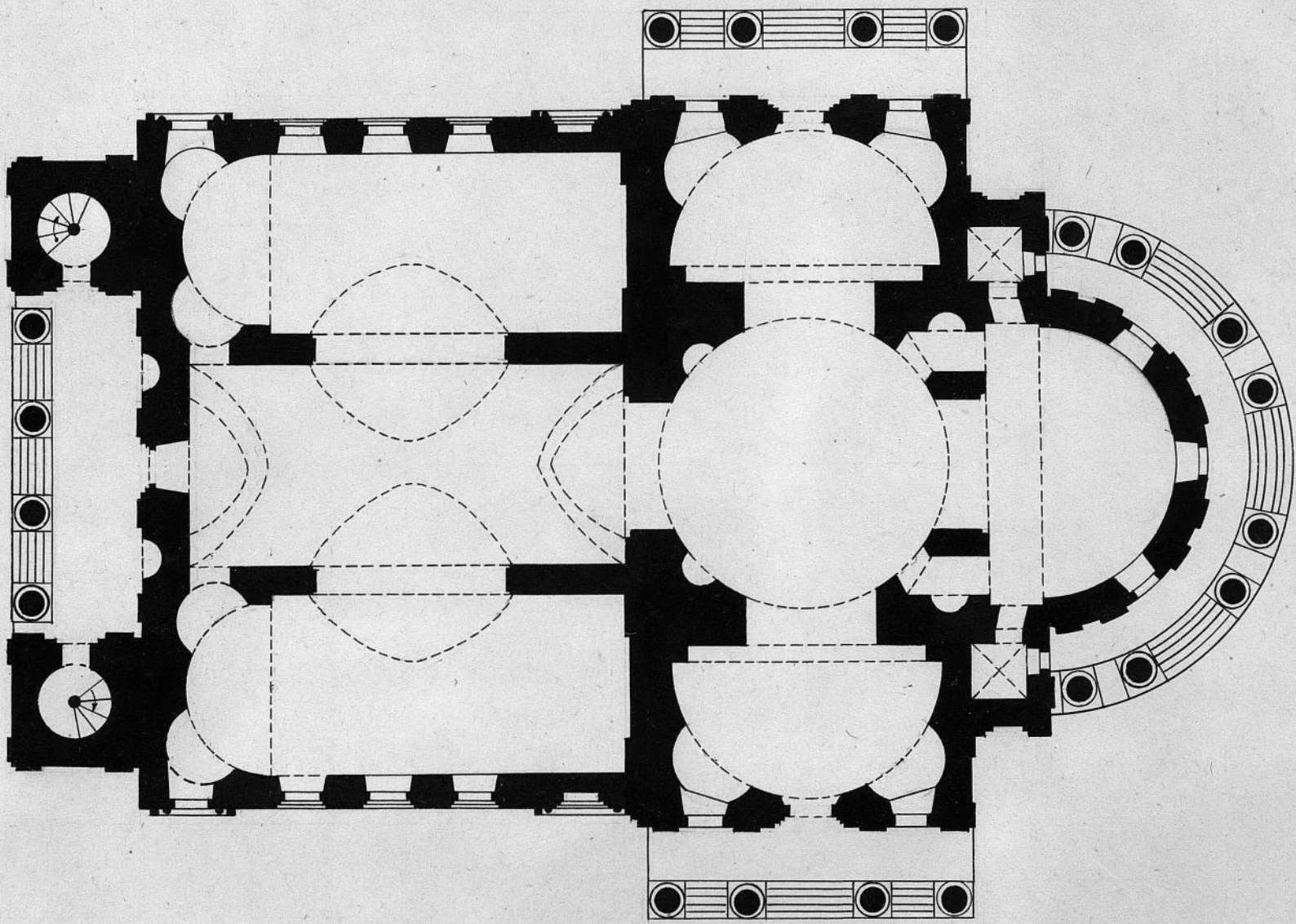
с. ШХНЖб

КОЛОМЕНСКОГО р-на МОСКОВСКОЙ ОБЛ.

ЦЕРКОВЬ СОЩЕСТВЕНА СВЯТОГО ДУХА

1794 г.

1 ЭПАН



0 10 м

КАЛИНИНА А.А.

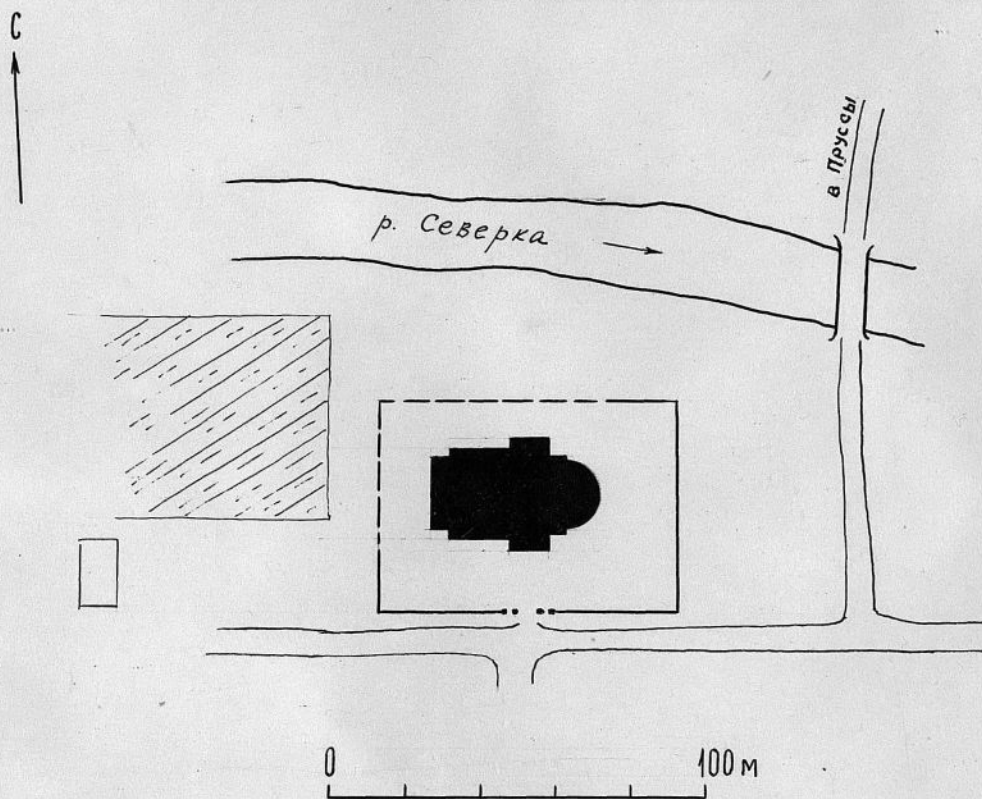
1975 г.

с. ШКИЖЕ

КОЛОМЕНСКОГО р-на МОСКОВСКОЙ ОБЛ.

ц. СОЩЕСТВИЯ СВЯТОГО ДУХА

1794 г.



КАЛУЖИНА Ж.А.

1975 г.